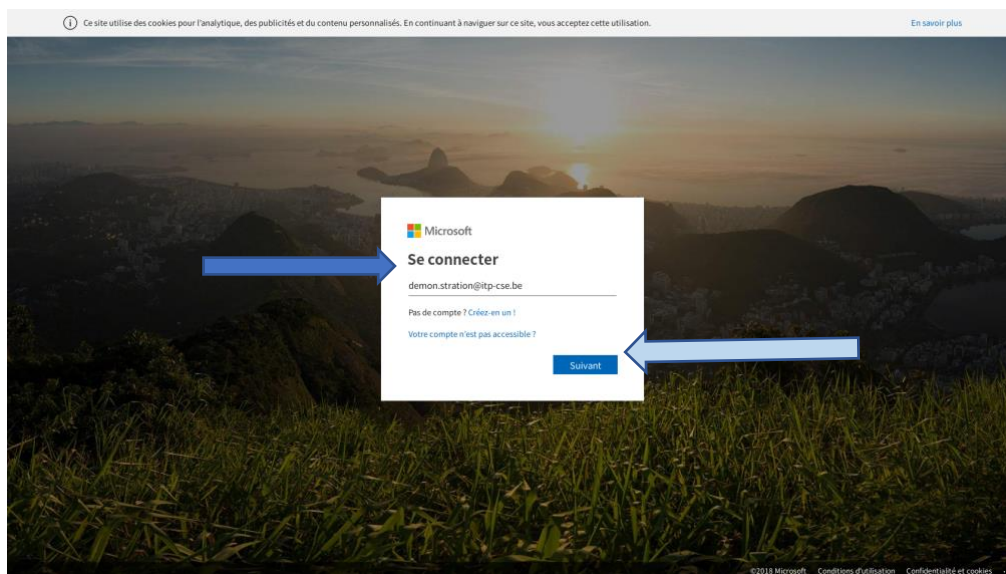
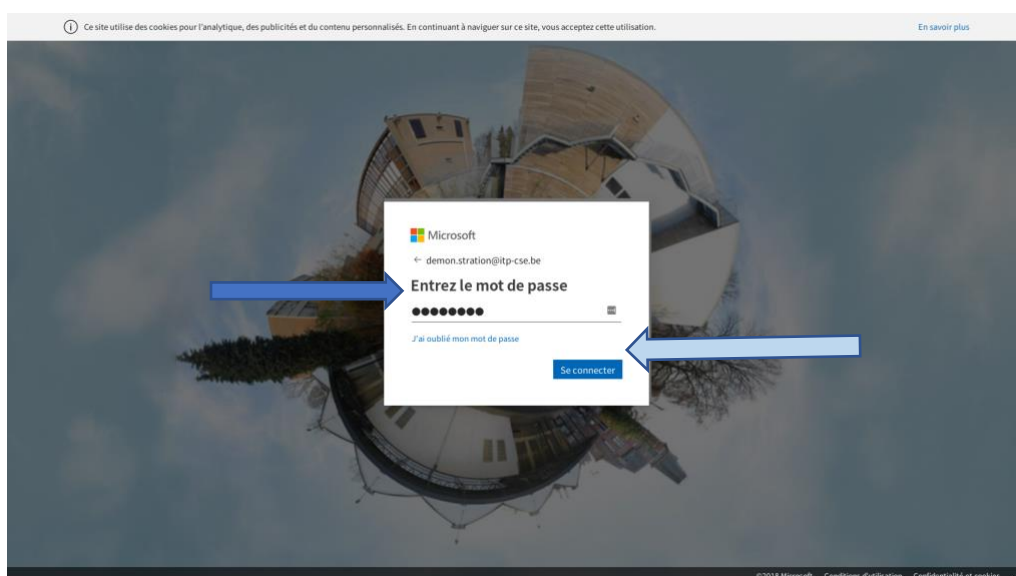


## Mode d'emploi pour se connecter à la nouvelle adresse :

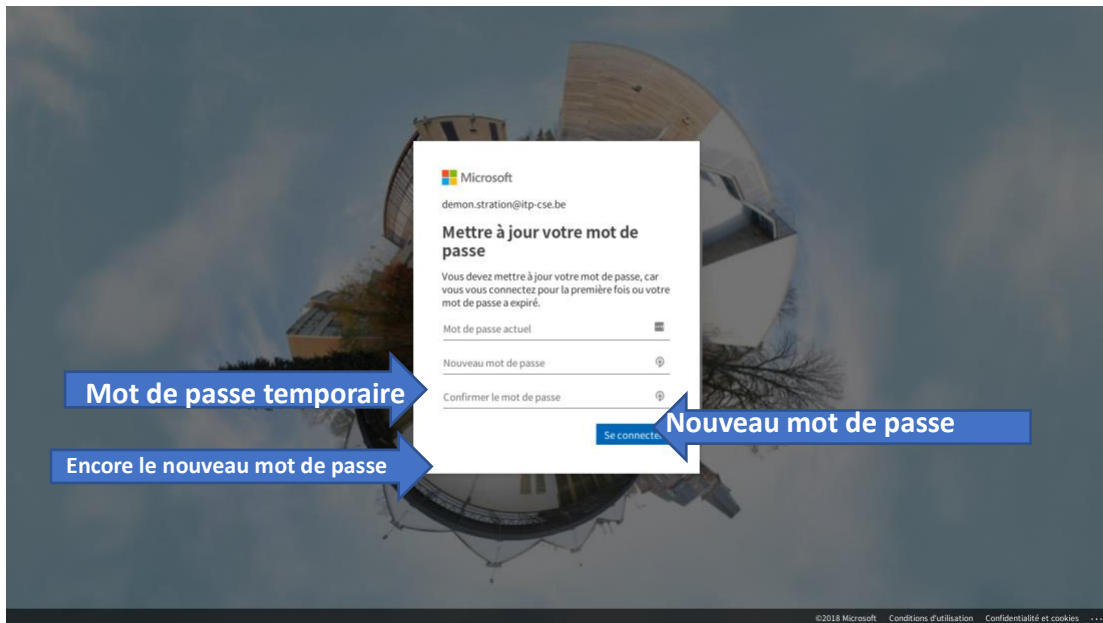
1. Une adresse email a été créée pour chaque élève : [prénom.nom.ELEVE@acarts.be](mailto:prénom.nom.ELEVE@acarts.be) ;
2. Vous recevrez un mot de passe provisoire par email aux adresses personnelles ;
3. Vous vous connectez via un navigateur internet (Chrome, Mozilla, Firefox, Explorer, Safari...) sur le site : <https://portal.office.com> ;
4. Vous introduisez votre nouvelle adresse d'élève dans le champ prévu à cet effet, puis vous cliquez sur « suivant » ;



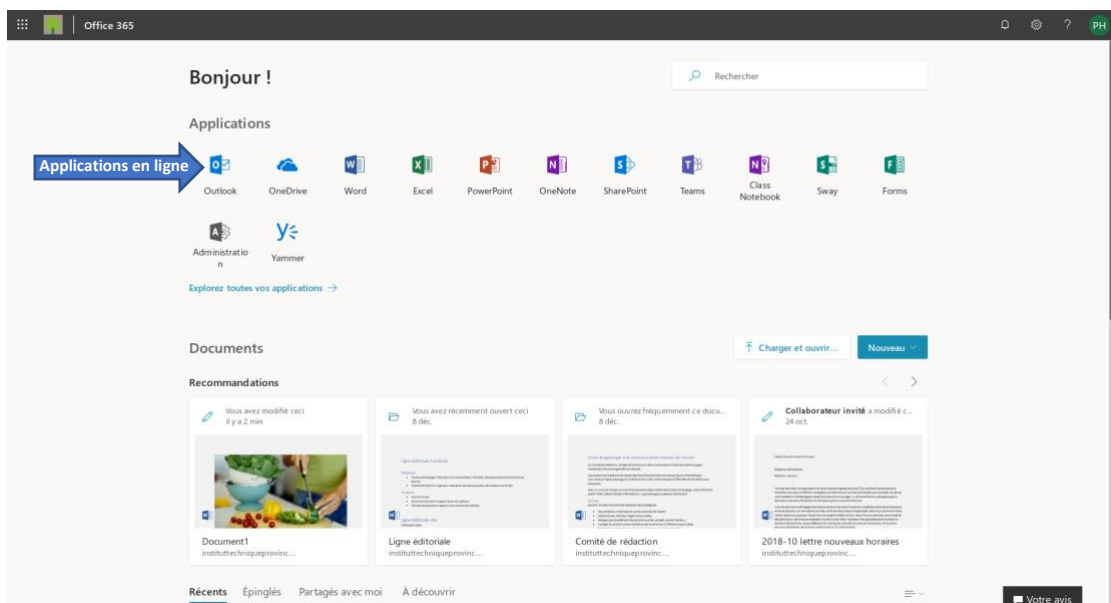
5. Dans la nouvelle fenêtre, vous insérez votre mot de passe provisoire dans le champ prévu puis vous cliquez sur « Se connecter » ;



- Dans la fenêtre suivante, uniquement lors de la première connexion : introduisez le mot de passe temporaire, puis introduisez votre nouveau mot de passe et enfin confirmez votre nouveau mot de passe ;



- Vous arrivez sur l'interface avec les différentes applications gratuites en ligne ;



- Vous sélectionnez l'application **Outlook** en ligne pour accéder à la messagerie ;

- Des difficultés ? Consultez FAQ sur le site [www.acarts.be](http://www.acarts.be)

- Pas de réponse à vos difficultés ? Envoyez un message à [support.informatique@acarts.be](mailto:support.informatique@acarts.be)